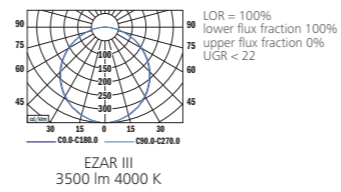


NEW

EZAR
OPAL
LED

PHOTOMETRY



PV1



PR1



PV4

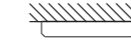


MOUNTING

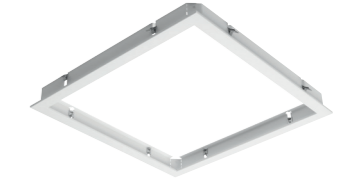
PV CEILING (600 x 600)



PR CEILING (625 x 625)



FRAME FOR PLASTERBOARD INSTALLATION



FRAME FOR SURFACED INSTALLATION (FOR PV1)



TYPE	NET LUMEN OUTPUT (at Ta = 25°C) (lm)	POWER CONSUMPTION (W)	SYSTEM EFFICACY (lm/W)	COLOUR RENDERING INDEX CRI (Ra)	CORRELATED COLOUR TEMPERATURE CCT (K)	BEAM ANGLE (C0-180, C90-270)	WEIGHT (kg)	ORDER CODE			
								PV1	PR1	PV4	
EZAR III	3500	35	100	80+	4000	112°	2.4	427001	427002	427005	
								Frame for plasterboard installation	904001	904008	904009
								Frame for surfaced installation	905001	905002	-

Luminous flux tolerance +/- 10%

Ezar III

270-240V
50-60HzLED
CCT
4000
KCRI
80+
RaIP
20

EN

Mounting

Ceiling recessed
PVx/PRx - T-ceiling

Optical system

Opal diffuser (OPD)

Wiring

Electronic control gear FIX (ECG)

Materials

Housing: aluminium
Diffuser: PS

Surface finish

Housing: white RAL 9016

Accessories

Frame for plasterboard installation

Frame for surfaced installation

Service lifetime

25,000 hours/L70/B50 (ta 25°C)

Ambient temperature

From -20 °C to +40 °C

DE

Montage

Einbauleuchte
PVx/PRx - Sichtbare T-schiene Decke

Optisches System

Opal Diffusor (OPD)

Vorschaltgerät

Elektronisches Vorschaltgerät FIX (ECG)

Material

Körper: aluminium
Diffusor: PS

Oberflächenveredelung

Körper: weiss RAL 9016

Zubehör

Rahmen für Gipskarton - Installation

Rahmen für deckenleuchte Installation

Lebensdauer

25,000 hours/L70/B50 (ta 25°C)

Umgebungstemperatur

Von -20 °C bis +40 °C

FR

Montage

Plafonnier encastrable
PVx/PRx - Un faux plafond

Système optique

Diffuseur opale (OPD)

Équipement électrique

Ballast électronique FIX (ECG)

Matériels

Corps: aluminium
Diffusor: PS

Finition de surface

Corps: blanc RAL 9016

Accessoires

Cadre pour l'installation de plaques de plâtre

Cadre pour plafonnier apparent

Durée de vie utile

25,000 hours/L70/B50 (ta 25°C)

Température ambiante

De -20 °C à +40 °C

SK

Montáž

Vsaďenie
PVx/PRx - Kazetový strop

Optický systém

Opalový difúzor (OPD)

Elektrická výbava

Elektronický predradník FIX (ECG)

Materiál

Teleso: hliník
Difúzor: PS

Povrchová úprava

Teleso: biela RAL 9016

Príslušenstvo

Rám pre montáž do sadrokartónového stropu

Rám pre prisadenie

Servisná životnosť

25,000 hours/L70/B50 (ta 25°C)

Teplota okolia

Od -20 °C do +40 °C

ES

Montaje

Empotradas en el techo
PVx/PRx - Techo T

Sistema óptico

Difusor ópalo (OPD)

Cableado

Equipo de control electrónico FIX (ECG)

Material

Cuerpo: aluminio
Difusor: PS

Tratamiento de la superficie

Cuerpo: blanco RAL 9016

Accesorios

Capítulo para la instalación de placas de yeso

Capítulo para la instalación superficie

Vida útil

25,000 hours/L70/B50 (ta 25°C)

Temperatura ambiente

Desde -20 °C a +40 °C

IT

Installazione

Ad incasso a soffitto
PVx/PRx - Struttura in vista

Sistema ottico

Diffusore opale (OPD)

Cablaggio

Ballast elettronico FIX (ECG)

Materiali

Corpo: alluminio
Diffusore: PS

Finitura

Corpo: bianco RAL 9016

Accessori

Telaio per l'installazione in cartongesso

Cornice per l'installazione affiorata

Durata di vita

25,000 hours/L70/B50 (ta 25°C)

Temperatura d'ambiente

Da -20 °C a +40 °C

RU

Установка

Потолочная встроенная
PVx/PRx - Кассетный потолок

Оптическая система

Матовый рассеиватель (OPD)

Электрическое оснащение

Электронный пускорегулирующий аппарат FIX (ECG)

Материал

Корпус: алюминий
Рассеиватель: PS

Отделка поверхности

Корпус: белый RAL 9016

Аксессуары

Рамка для установки гипсокартона

Рамка для вставки установки

Срок службы

25,000 hours/L70/B50 (ta 25°C)

Температура окружающей среды

От -20 °C до +40 °C